



CRYSTAL  
CRUISES

ハワイクルーズで、デビュー。

# CRYSTAL HARMONY

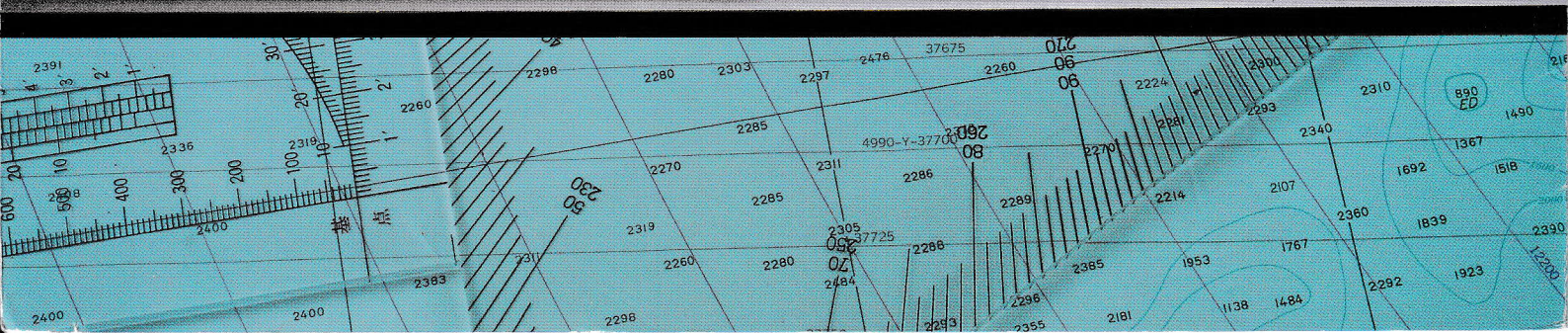
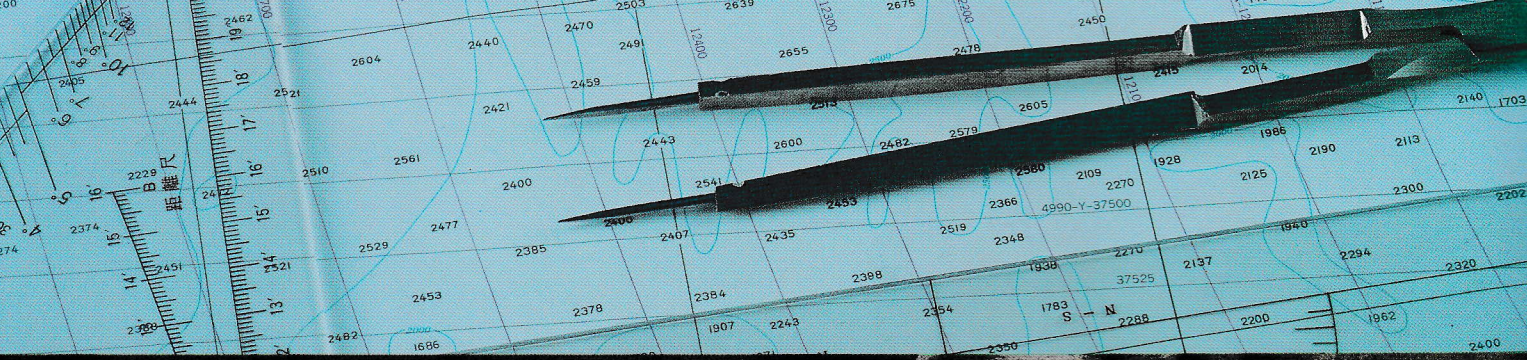
July, 1990

光輝く太平洋へ。

1990年7月、クリスタル・ハーモニーがデビュー

ルウェー人のキャプテン、またイタリア人によるダイニングサービスなど、

国際的なクルーたちが、皆さまのご乗船を歓迎いたします。

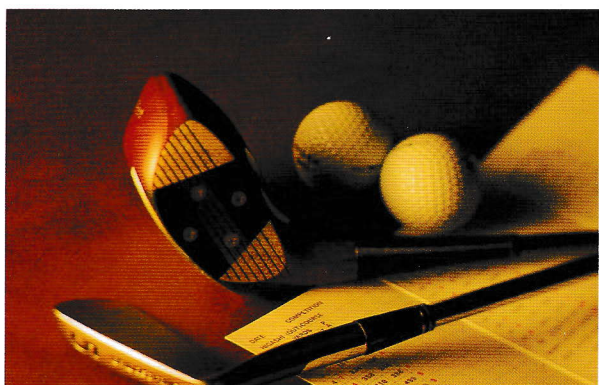




クリスタル・ハーモニーで、ハワイへ。  
眩しい太陽を浴びながら、プールサイドのデッキチェアでのまどろみ。  
プライベート・ベランダから眺める黄金色に暮れてゆく水平線。  
思いきりドレス・アップする、夜のパーティ。  
一流のシェフが腕をふるう、バラエティ豊かな食卓。  
心も弾む、夜毎のショータイム。  
すべての日常から解放されるひと時が、クリスタル・ハーモニーにはあります。

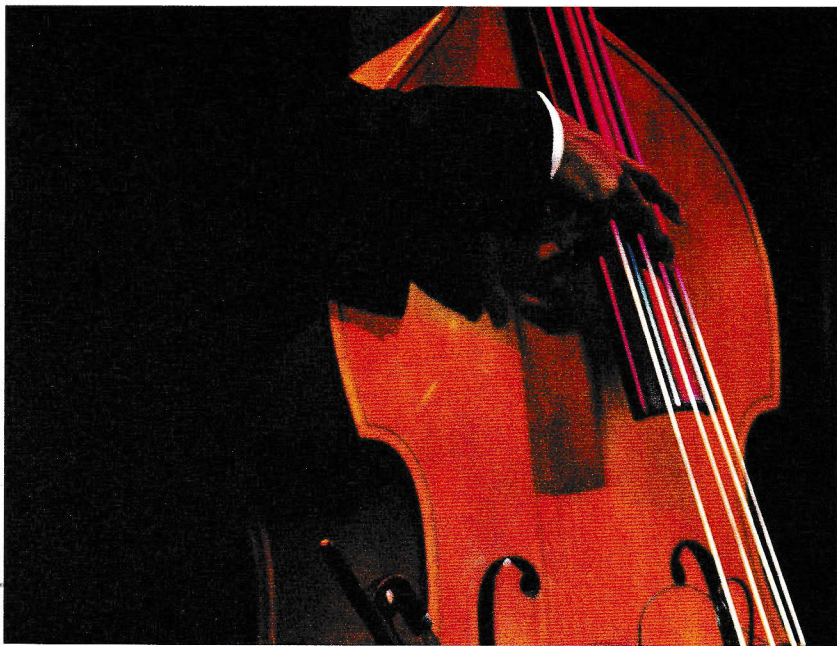


クリスタル・ハーモニーでは、各種スポーツショッピング、豊富な船内プログラムなど思い思いの時間をお過ごしいただけます。バドミントンコート、世界の有名コース4カ所をインポートしたゴルフシュミレーター、エアロビクス、ジャズエクササイズ、マッサージを完備した眺望のいいスパ&フィットネス(クリスタル・スパ)。また屋内・屋外のプールではスイミングを。特に屋内プールは、スライディングガラスルーフで天候に関係なく気軽に楽しめます。そして、280㎡におよぶ、品揃えの豊富なショッピング・アーケード(アベニュー・オブ・ザ・スターズ)では、思い出の品もお買い求めいただけます。



## 気ままに過ごす<sup>とき</sup>時間。

一日の大半をお気に入りの作家の長編小説と一緒に過ごしたり、気のおけない友人達とゴルフスコアの話に花を咲かせたり。クリスタル・ハーモニーでのスケジュールはすべてあなたのお好みによってお決めください。もちろん、ただのんびりしているだけではという方は、もっとアクティブな時間もお過ごしいただけます。ゴルフ?経験はなくても楽しめるクレー射撃はいかがですか?エクササイズを日課としている方もご安心ください。スパ&フィットネスセンターや2つの<sup>とき</sup>プールでシェイプアップも思いのままです。このクルーズから帰ったら趣味が増えたと自慢できるかもしれません。どうぞ、気ままに過ごす時間の贅沢さをご満喫ください。



クリスタル・ハーモニーは、何もかもが最高の贅沢で彩られています。クリスタル・ダイニングルームでは、世界各国の料理を一流のシェフが腕をふるってお届けします。和食レストラン「Kyoto」やカジュアルレストラン「The Grill」でも素晴らしい料理をお楽しみいただけます。また、お夜食やプライベートベランダでの朝食などにはルームサービスを。エンターテインメントは、音楽、ダンスなど充実のプログラムです。そのうえ、ラスベガス：シーザーズパレス直営のカジノではスリルと興奮いつぱいの時間がクリスタル・ハーモニーならではの素晴らしいクルーズナイトをお楽しみください。

## 華麗に過ごす<sup>とき</sup>時間。

ワインを片手にロマンチックな食事をしたり、世界のエンターティナーのショーを楽しんだり、突然ステージから懐かしいダンスナンバーが聴こえてきたり。クリスタル・ハーモニーの夜は、さながら社交界のパーティのような華やかな雰囲気に包まれます。でも、もう少しスリリングにとおっしゃるあなた、カジノで運だめしはいかがですか。今夜の運命を乗せて回るルーレットは、まるで映画のワンシーンのよう。そして、ムーディなバーで洒落た会話を楽しむのも素敵です。ナイトタイムを満喫した後は、デッキに出て心地よい風にあたってください。その瞬間、クリスタル・ハーモニーで旅をしてよかったと心から思われることでしょう。華麗に過ごす<sup>とき</sup>時間がゆったりと過ぎてゆくのです。

# ハワイクルーズ インフォメーション

## ■客室(ステートルーム)

- 今回は初航海であり、皆さまがより快適なクルーズを楽しまれるように、海側に面した6タイプのステートルームを用意しました。
- ステートルーム(Eタイプを除く)には、プライベートベランダが設けられています。

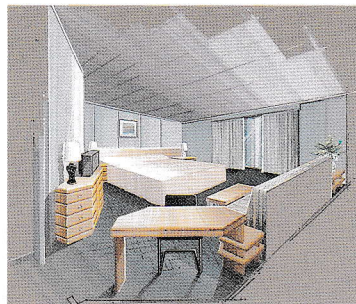
- 全室にバスタブ、カラーテレビ、ビデオデッキ、ミニ冷蔵庫、そしてメイクアップミラー、ヘアードライヤーなどが備えられています。
- 各ステートルームごとに専属で皆さまのお世話をする、スチュワード/スチュワーデスがおります。



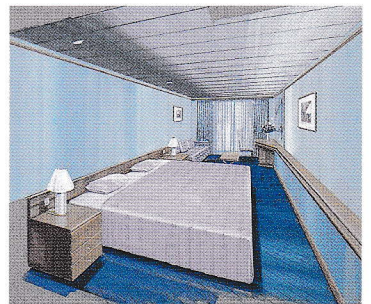
■ CP クリスタル・ペントハウス(ベランダ付)リビングルーム



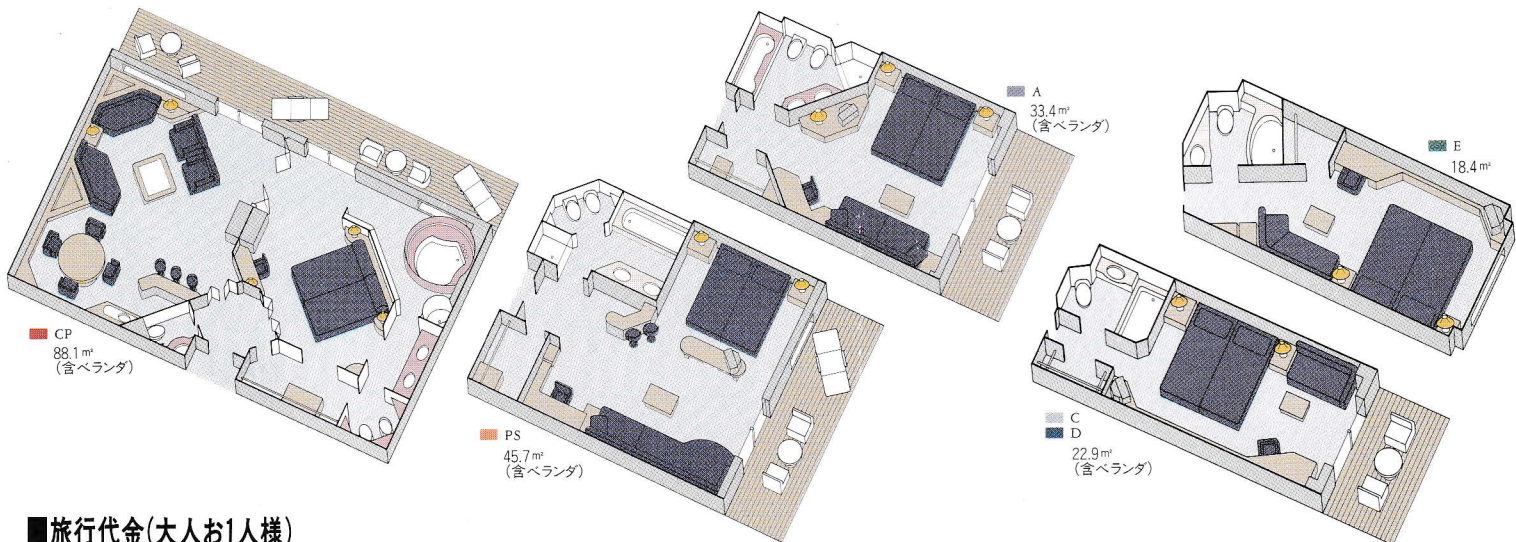
■ PS ペントハウス・スイート(ベランダ付)



■ A ペントハウス(ベランダ付)



■ C/D デラックス・ステートルーム(ベランダ付)



## ■旅行代金(大人お1人様)

〈単位：円〉

客室タイプ	デッキ	10日間コース (商品コード H010)	11日間コース (商品コード H011)	12日間コース (商品コード H012)	航空機 座席タイプ	使用予定ホテル
■ CP クリスタル・ペントハウス	10	2,000,000	2,040,000	2,080,000	ファーストクラス	シェラトン ワイキキホテル 〈ラージ・スイート〉
■ PS ペントハウス・スイート	10	1,500,000	1,540,000	1,580,000		
■ A ペントハウス	10	980,000	1,010,000	1,040,000	ビジネスクラス	シェラトン ワイキキホテル 〈ミディアム・スイート〉 又は モアナ・サーフライダーホテル 〈スイート〉
■ C デラックス・ステートルーム	9	760,000	785,000	810,000	ビジネスクラス	シェラトン ワイキキホテル 〈ツイン〉
■ D デラックス・ステートルーム	8	680,000	705,000	730,000	エコノミークラス	シェラトン ワイキキホテル 〈ツイン〉
■ E デラックス・ステートルーム	7	580,000	605,000	630,000		

### ■旅行代金に含まれるもの

- 横浜/ホノルル間クルーズ料金(クルーズ期間中の全食事を含む)。
- ホノルル/成田航空運賃。
- ホノルル滞在中：ホテル代、送迎車、到着日市内観光、食事代(全朝食及びウエルカムランチ1回)、ホノルル港/ホテル/空港におけるポーター料金。
- ※上記代金は横浜発/東京着の代金です。
- ※各航空座席クラス共、大阪着をご希望の方はお1人様¥8,000、名古屋着をご希望の方はお1人様¥6,000の追加になります。また、ホノルル→大阪、名古屋の空路は成田経由になる場合もございます。
- ※上記代金は2人用ステートルーム利用の場合の、大人お1人様の代金です。
- ※2人部屋のお1人様使用、あるいは3人部屋をご希望の場合、また、子供代金につきましてはお問い合わせください。 ※利用航空会社の指定は当方でさせていただきます。

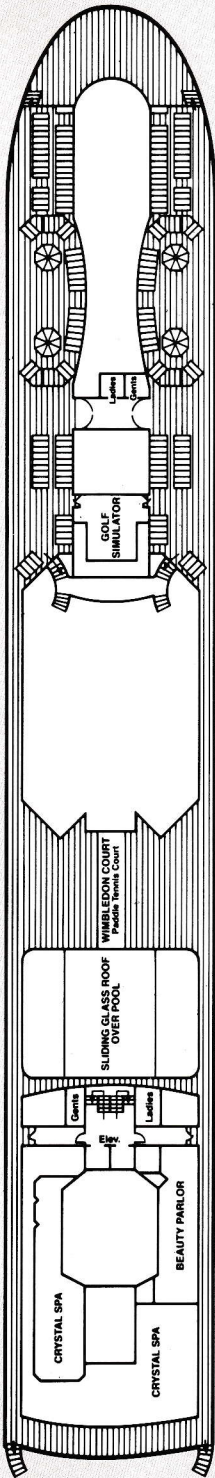
### ■旅行代金に含まれないもの

- アルコール等飲み物の代金、船内乗務員に対するチップ、クリーニング代、電話・電報料、個人的性質の諸費用及びそれに伴う税。
  - 渡航手続関係費用(旅券用印紙代、渡航手続扱い料金)
  - 日本国内のご自宅から集合(横浜)解散(成田、他)地点までの交通費、宿泊費。
  - 利用航空機の超過手荷物料金(規定の重量、容量、個数を超える分について)
- ★尚、詳しい旅行条件等につきましては、別紙「ご旅行条件」をご参照願います。

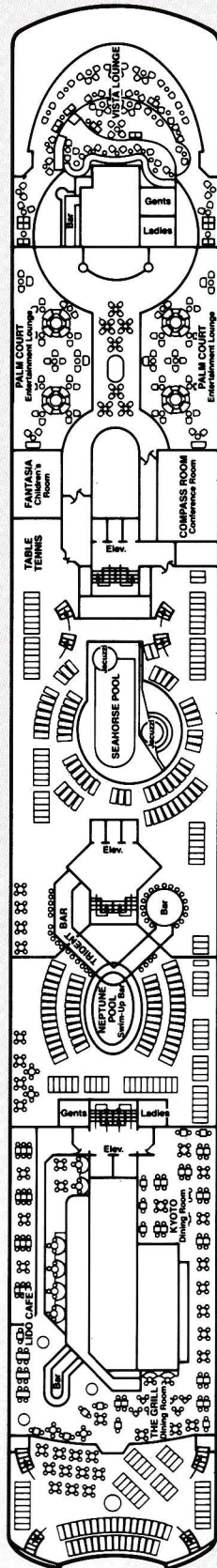
タイプ	デッキ	名称	タイプ	デッキ	名称
CP	10	クリスタル・ベントハウス(ベランダ付)	C	9	デラックス・ステートルーム(ベランダ付)
PS	10	ベントハウス・スイート(ベランダ付)	D	8	デラックス・ステートルーム(ベランダ付)
A	10	ベントハウス(ベランダ付)	E	7	デラックス・ステートルーム

## ■デッキプラン

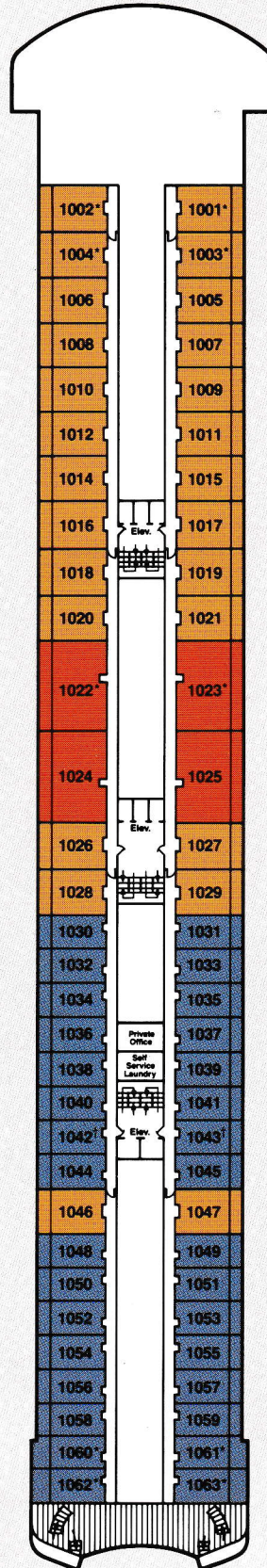
- ★ 3人用ステートルームとしてもご利用いただけます。
- † 車椅子をご利用の方のためのステートルームです。
- ✕ 続き部屋です。



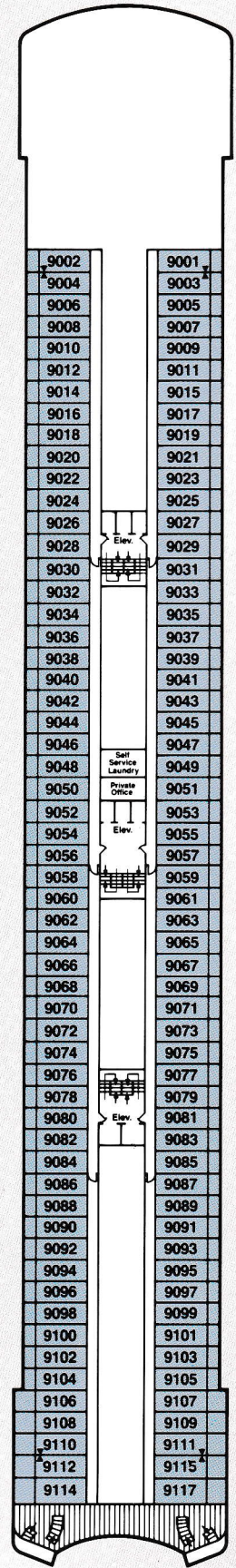
サンデッキ(12デッキ)



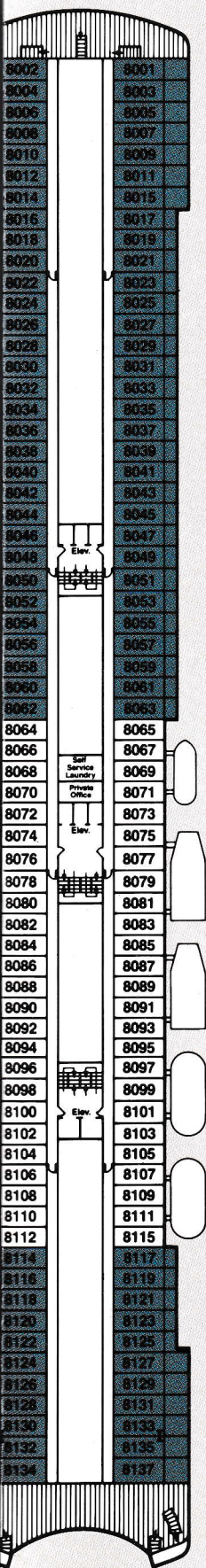
リッツデッキ(11デッキ)



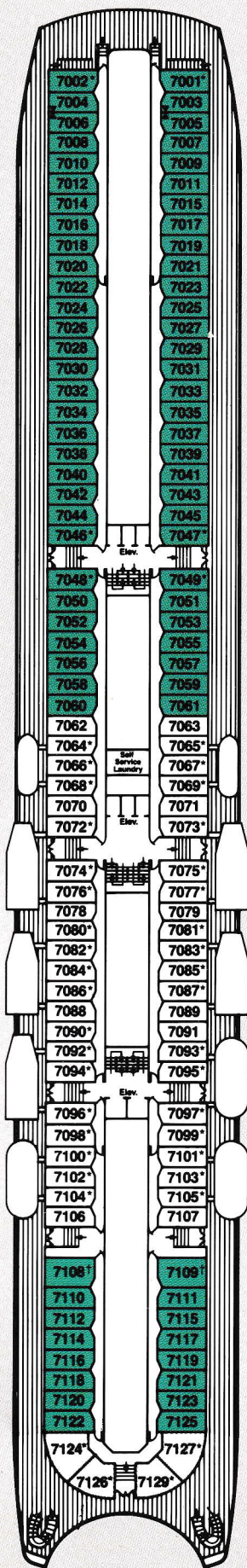
ベントハウス・デッキ(10デッキ)



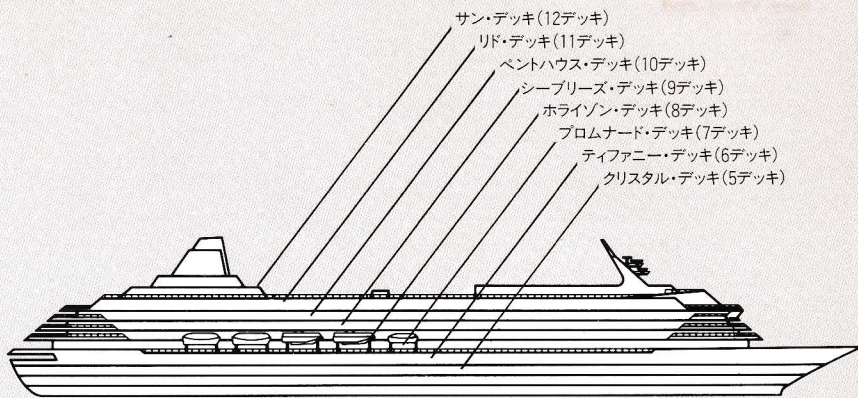
シーブリーズ・デッキ(9デッキ)



ホライゾン・デッキ(8デッキ)

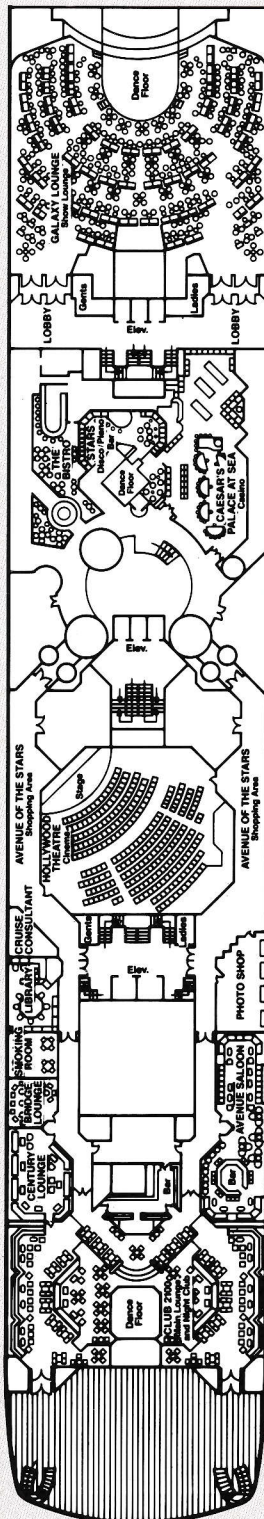


プロムナード・デッキ(7デッキ)

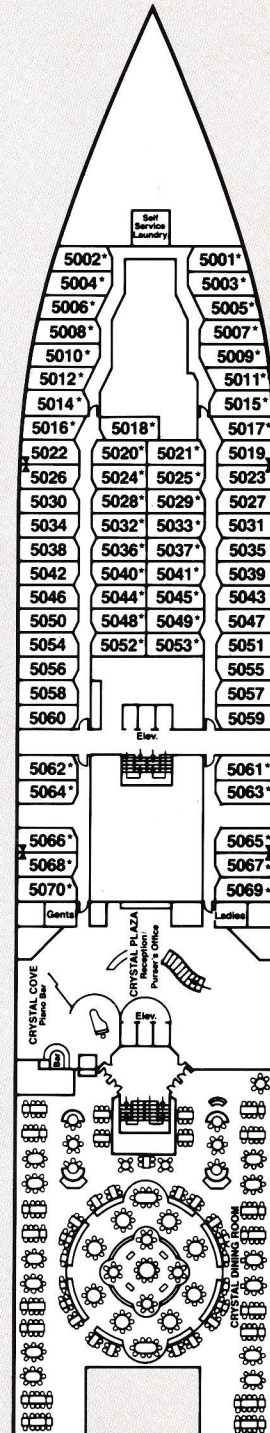


- サン・デッキ(12デッキ)
- リド・デッキ(11デッキ)
- ベントハウス・デッキ(10デッキ)
- シーブリーズ・デッキ(9デッキ)
- ホライゾン・デッキ(8デッキ)
- プロムナード・デッキ(7デッキ)
- ティファニー・デッキ(6デッキ)
- クリスタル・デッキ(5デッキ)

- 総トン数/49,400トン
- 全長/241m
- 幅/29.6m
- 乗客数/960名
- 乗組員/480名
- 最大速力/23ノット



ティファニー・デッキ(6デッキ)



クリスタル・デッキ(5デッキ)

※当パンフレットの写真、イラストの中で、クリスタル・ハーモニーと仕様・設備の異なる場合があります。予めご了承ください。





## ■スケジュール ハワイクルーズ10・11・12日間

往路(横浜→ホノルル):クルージング 復路(ホノルル→東京・大阪):航空機 食事:船中/全食事付 ホノルル/全朝食付、昼食1回 最少催行人数:100名		利用航空会社: ユナイテッド航空又は日本航空	
日程	10日間コース	11日間コース	12日間コース
	(船中8泊、ホテル1泊)	(船中8泊、ホテル2泊)	(船中8泊、ホテル3泊)
7月5日(木)	午後:横浜港にて乗船。ホノルルへ向け出発。楽しいクルーズのスタートです。		船中泊
7月6日(金) 7月11日(水)	クルーズ:船内プログラムにて船内イベントをたっぷりお楽しみください。 航海中、日付変更線通過		船中泊
7月12日(木)	午前:ホノルル入港。入国手続後専用車にてホテルへ。ホテルにて昼食 午後:市内観光		ホノルル泊
7月13日(金)	ホテルにて朝食後、専用車にて空港へ。 ホノルル発 日付変更線通過	ホテルにて朝食。終日自由行動。 (各種オプションツアーにてお楽しみください。)	ホノルル泊
7月14日(土)	東京/大阪着	ホテルにて朝食後、専用車にて空港へ。 ホノルル発 日付変更線通過	機中泊
7月15日(日)		東京/大阪着	ホテルにて朝食。終日自由行動。 (各種オプションツアーにてお楽しみください。)
7月16日(月)			ホテルにて朝食後、専用車にて空港へ。 ホノルル発 日付変更線通過
			機中泊
			東京/大阪着

- ホノルルでの各種オプションツアーもご用意いたしております。各島めぐり/ゴルフ/ディナーショー等(別途料金)  
お申込み方法は別途ご案内いたします。
- 記載された日程は、天候、航空機、船のスケジュールなどの事情により変更される場合がございます。
- スケジュール表に表示されている時間帯(移動の発着時刻など)の目安は次のとおりです。  
朝/6:00~8:00午前/8:00~12:00午後/13:00~16:00
- 添乗員は同行しませんが、現地係員(現地手配代行者)がお世話いたします。
- 船中/全食事付とは、アフタヌーンティー、ミッドナイトビュッフェ等を含みます。

## ■船内生活ガイド

### 日本人スタッフ

国際的なクルーズで、船内でのコミュニケーションは英語ですが、よりよいサービスをするため日本人スタッフが同乗いたします。

### 船内イベント/パブリックスペース

客室(ステートルーム)のタイプにかかわらず、どなたでもご自由にお楽しみいただけます。

### 服装

日中は、ごくカジュアルな服装でかまいませんが、ディナー時の服装はその日によって、フォーマル、インフォーマル、カジュアルと毎日発行される船内新聞でその日にふさわしい服装をお知らせいたします。

フォーマル: 男性はタキシード(又はダークスーツ)。女性はイブニングかカクテルドレス、ドレスリーなパンツスーツなどを。

インフォーマル: 男性は上着にネクタイ。女性はワンピースやブラウスとスカート。

カジュアル: 男性はスポーツシャツとスラックス。女性はブラウスとスカートで充分です。

### チップ

基本的にはお客さまのご判断にまかせられますが、通常船内でのチップの対象となるのは、船内スタッフ、メインダイニングのウェーター及びワイン・スタッフ、さらにアルコール等飲み物を注文した際のサービスに対してでございます。詳しくは別途ご案内いたします。

### ルームサービス

24時間皆さまのご要望にお応えできます。

### その他サービス

- 船医ならびに看護婦が医療サービスを行います。
- 全室に電話が設置されており、船内はもとより、世界中に通話ができます。
- パーサズオフィスには金庫(セーフティボックス)をご用意しておりますが、客室にも一部を除いて金庫が備え付けてあります。
- ビューティ・パーラーにて理髪・美容等のサービスが受けられます。
- クリスタル・スパにてサウナ、マッサージがご利用できます。
- ドライクリーニング、プレス等のランドリーサービスもあります。なお、セルフサービスのランドリーコーナーもございます。
- その他、フォトサービス、ファックス等もございます。

### お支払い

船内では、ほとんどサインでお支払いをすませることができます。アルコール等飲み物、ハワイでのオプションツアーへの参加費用、ビューティ・パーラーや医療サービス等のご利用代金などが別途料金になります。

### 使用通貨またはクレジットカード

船内での料金と使用通貨は米ドルです。ご精算には、マスターズ、ビザ、アメリカン・エキスプレスの各クレジットカード、トラベラーズチェックがご使用になれます。



CRYSTAL CRUISES (JAPAN) CO., LTD.



お問い合わせ、お申込みは

主催：クリスタル・クルーズ・ジャパン株式会社(運輸大臣登録一般旅行業 第892号)  
〒100 東京都千代田区丸の内2丁目3-2郵船ビル TEL<予約>(03)284-6001<営業>(03)284-5644  
取扱主任者：菊池孝幸



よい国、よい旅、よいマナー

1989.5