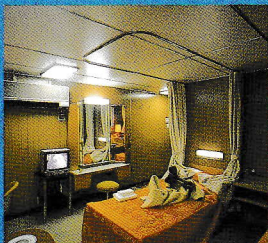
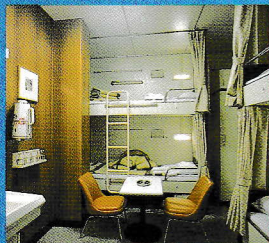


快適設計のキャビン、充実したサービスが、
心に残る船旅をお約束します。



●2人用(ツインベッド) 5階/4室 専用バス・トイレ付き



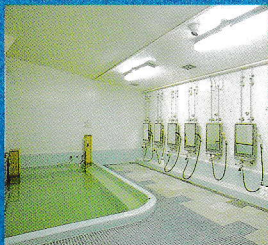
●4人用(2段ベッド×2) 2階/45室・1階58室



●3人用(ツインベッド+フルマンベッド) 5階/26室 専用シャワー・トイレ付き



●6人用(2段ベッド×3) 2階/3室・1階6室



●レセプション(3階): 船旅や船内サービスについてのご質問、ご要望を承ります。●大浴場(1階)●洗濯室(1・5階): 洗濯機とアイロンを無料でご利用いただけます。●シャワールーム(2・1階)●フオトショップ(2階): カラーフィルムの現像、プリントをお引き受けします。●自動販売機(2階)●売店(2階)●電話(3階): 日本沿岸海域(陸岸から50~100kmまでの海域)では、自動船舶電話がご利用になります。●診療室(6階): 医師と看護婦が乗船しています。なお社会保険は適用されませんのでご了承ください。

キャビン	設 備	室数	人数	階
2人用	専用バス・トイレ	4	8	5
3人用	専用シャワー・トイレ	26	78	5
4人用	上下2段ベッド	45	180	2
6人用	上下2段ベッド	3	18	2
4人用	上下2段ベッド	58	232	1
6人用	上下2段ベッド	6	36	1
合 計		142	552	

SHIN SAKURA MARU

Port of Registry: Osaka

Gross Tonnage: 17,389G. T.

Main Engine: Diesel 21,600PS×1

Service Speed: 17 knots

Length(O.A.): 175.8M

Breadth(MLD): 24.6M

Draft: 7.5M



 商船三井客船

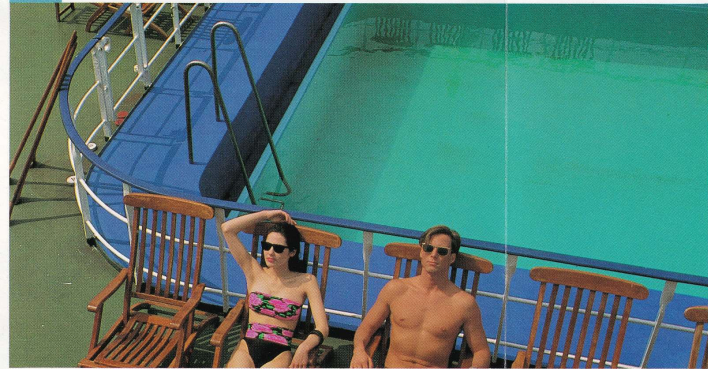
〒105 東京都港区虎ノ門2-1-1
TEL. (03) 3224-7961


MOPAS

多彩なスペースで、毎日、新鮮体験。



POOL SIDE 光あふれるプールデッキでは、水しぶきをあげたり、ゲームに日光浴。デッキチェアでグラスを傾けて、日常から解放されたゆたかな時間に乾杯するのもいてしよう。自由に遊べるスペースには、一日中、歓声が響いています。



LOUNGE, SALON

窓から陽光が差し込むワウンジは、静かなくつろぎや笑との話のひととき。大テレビ、エレクトーンなどオーディオ設備を備えたサロンでは、ミニパーティーやカラオケ大会、楽しいにぎわいが続きます。



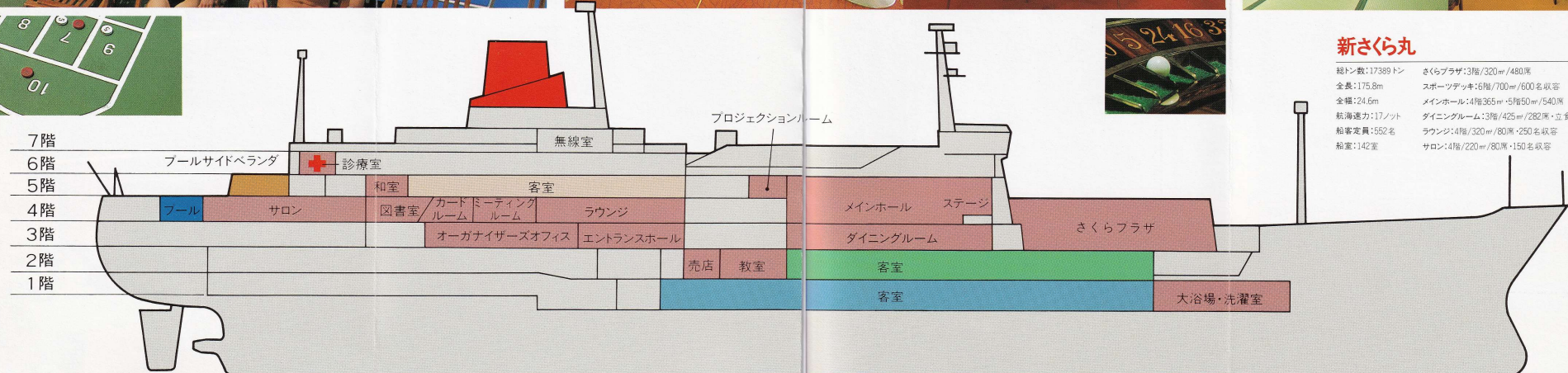
ORGANIZER'S SPACE

主催者用オフィスは、「新さくら丸」の中央に位置する便利な場所に設けられてご利用いただけます。



MINI EVENT SPACE

左舷・右舷に設けたゆったりしたベランダ、お茶や生け花の会に最適な和室、落ち着いたインテリアの図書室、カードルームなど、小イベントスペースも多彩。洋上には、退屈という言葉はありません。



新さくら丸

総トン数: 17389 トン	さくらプラザ: 3階/320㎡/480席
全長: 175.8m	スポーツデッキ: 5階/700㎡/600名収容
全幅: 24.6m	メインホール: 4階/365㎡/5階/50㎡/540名
航海速力: 17ノット	ダイニングルーム: 3階/425㎡/282席・立食550名
船客定員: 652名	ラウンジ: 4階/320㎡/80席・250名収容
船室: 142室	サロン: 4階/220㎡/80席・150名収容



ゆたかな時間をわかちあう、感動クルーズ。

香港、シンガポール、シドニー。憧れの国をめざす旅の途上、楽しく印象的なイベントが繰り広げられて、日常では味わえない感動に出会うことでしょう。17,389トンの外航客船「新さくら丸」は、洋上のイベント会場。港を巡りながら友と同じ感動をわかちあう、ゆたかな船旅へ、そろそろ出航のドラが鳴ります。



●メインホール

上下吹き抜けのホールでは、ショー、コンサート、ダンスパーティー、会議、大型スクリーンを使った名画観賞会。大きな感動が生まれます。

●ダイニングルーム

ベテランのシェフが腕をふるう和・洋・中華の味もまた、船旅の楽しみ。おいしい感動も、盛りだくさんに用意しました。

●さくらプラザ

吹き抜け構造の解放感あふれる多目的スペース。日夜、船旅を彩るイベントの数々が繰り広げられます。

●スポーツデッキ

スポーツや洋上運動会、デッキランチ、日光浴や昼寝もゆったりと楽しめる、太陽と遊ぶスペースです。

