

ぱしふいっく びいなす デッキプラン

日本クルーズ客船株式会社

建造：石川島播磨重工業株式会社 起工：1997年7月 進水：1997年9月 就航：1998年4月

総トン数：約26,518トン 全長：約183.4m 幅：25.0m 喫水：6.5m

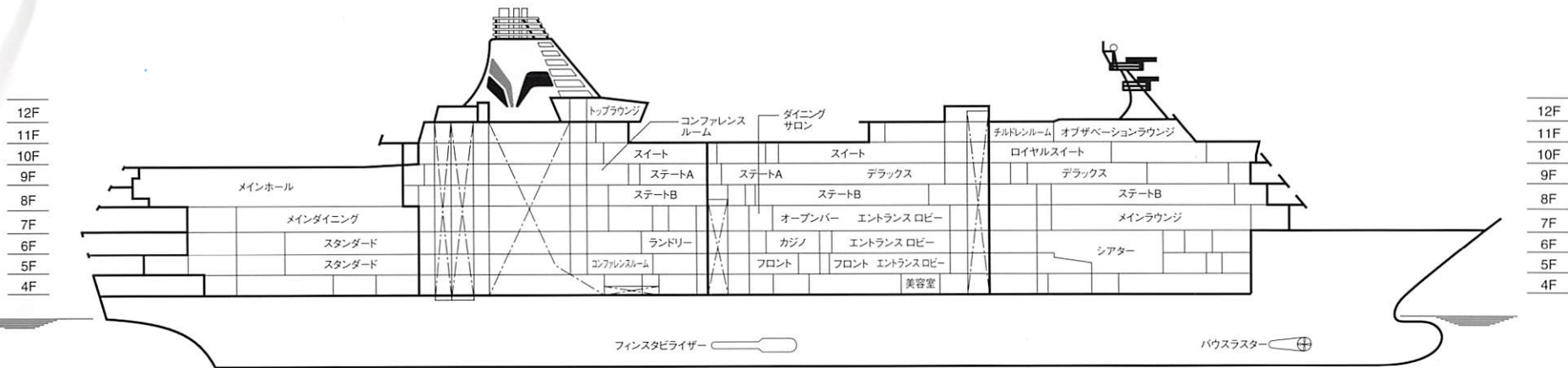
甲板数：12層（客室部分 10層） 資格：JG・NK国際遠洋

主機：Diesel United 12PC2-6 (9,270馬力×2基)

バウスラスター：1基 プロペラ：可変ピッチ4翼×2基 スタビライザー：1対

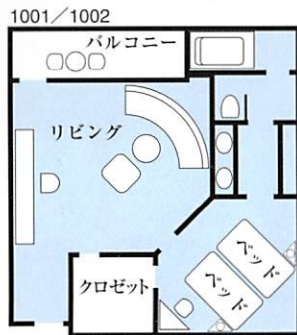
造水器能力：400トン/日 航海能力：20.8ノット 航続距離：7,000マイル

- ロイヤルスイート(65㎡) 2名×4室 計8名
 - スイート(35㎡) 2名×16室 計32名
 - デラックス(23.5㎡) 2名×20室 計40名
 - ステートA(15.3㎡) 2名×12室 計24名
 - ステートB(15.3㎡) 2名×26室 計52名 3名×102室 計306名
 - ステートC(15.3㎡) 3名×70室 計210名
 - スタンダード(窓なし16㎡) 3名×16室 計48名
- 計 266室 720名 乗組員 180名 最大搭乗人員 900名



4 F	5 F	6 F	7 F	8 F	9 F	10 F	11 F	12 F
<ul style="list-style-type: none"> ●美容室 22㎡ ●理容室 15㎡ ●診察室 25㎡ ●病室 17.5㎡×2 	<ul style="list-style-type: none"> ●オーガナイザーインフォメーション 7.5㎡ ●オーガナイザーオフィス 13.5㎡ ●オーガナイザーミーティングルーム 40㎡ ●オーガナイザーサロン 30㎡ ●フロントデスク ●コンファレンスルーム 65㎡/30席 ●ランドリールーム 20㎡ 	<ul style="list-style-type: none"> ●シアター 110㎡/86席 ●カジノルーム 50㎡ ●カードルーム 25㎡/12席 ●レセプションルーム 40㎡/16席 ●ライティングルーム 50㎡/17席 ●ランドリールーム 25㎡ 	<ul style="list-style-type: none"> ●メインラウンジ 560㎡/402席 ●ピアノサロン 120㎡/68席 ●オープンバー 70㎡/36席 ●ダイニングサロン 135㎡/46席 ●メインダイニング 570㎡/364席 ●メインエントランス ●プロムナード 185㎡ ●ロゴショップ 100㎡ 	<ul style="list-style-type: none"> ●メインホール 610㎡/650席 	<ul style="list-style-type: none"> ●茶室 40㎡ ●カラオケルームA 20㎡/14席 ●カラオケルームB 25㎡/16席 ●コンファレンスルーム 35㎡/24席 	<ul style="list-style-type: none"> ●スポーツデッキ 750㎡ 	<ul style="list-style-type: none"> ●オブゼーションラウンジ 175㎡/72席 ●プール・ジャグジー ●展望浴室 男女各30㎡ ●ジムナジウム 36㎡ ●チルドレンルーム 45㎡ ●子供用プール ●スポーツサウナ 7.5㎡ 	<ul style="list-style-type: none"> ●トップラウンジ 110㎡/48席 ●サンデッキ 240㎡

ロイヤルスイートルーム (65m²)



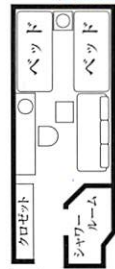
スイートルーム (35m²)



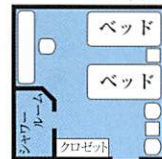
デラックスルーム (23.5m²)



ステートルーム (15.3m²)



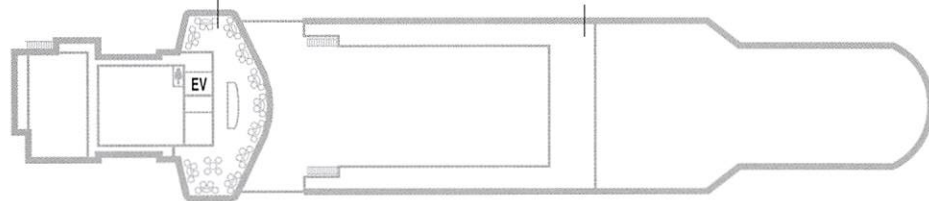
スタンダードルーム (16m²)

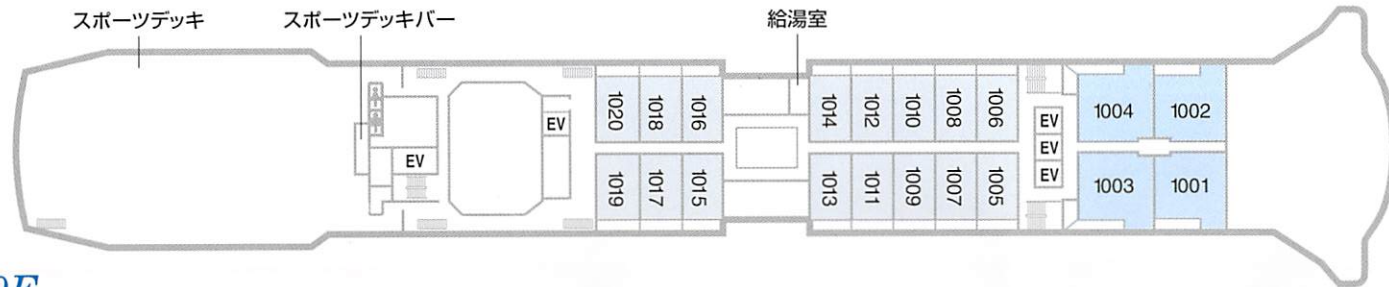
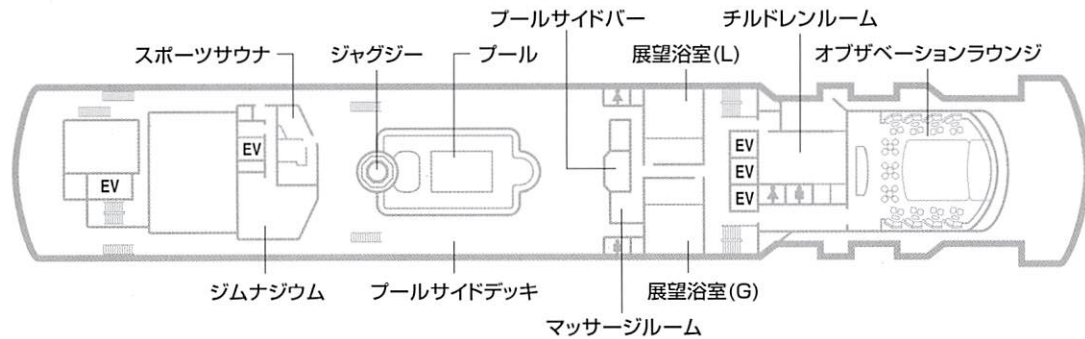


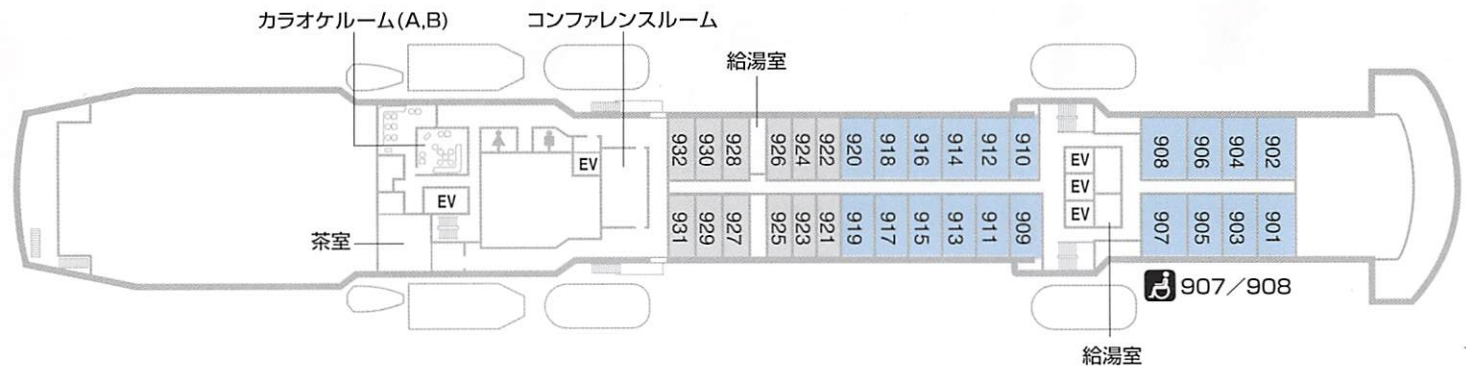
- Aタイプ
- Bタイプ
- Cタイプ

トップラウンジ

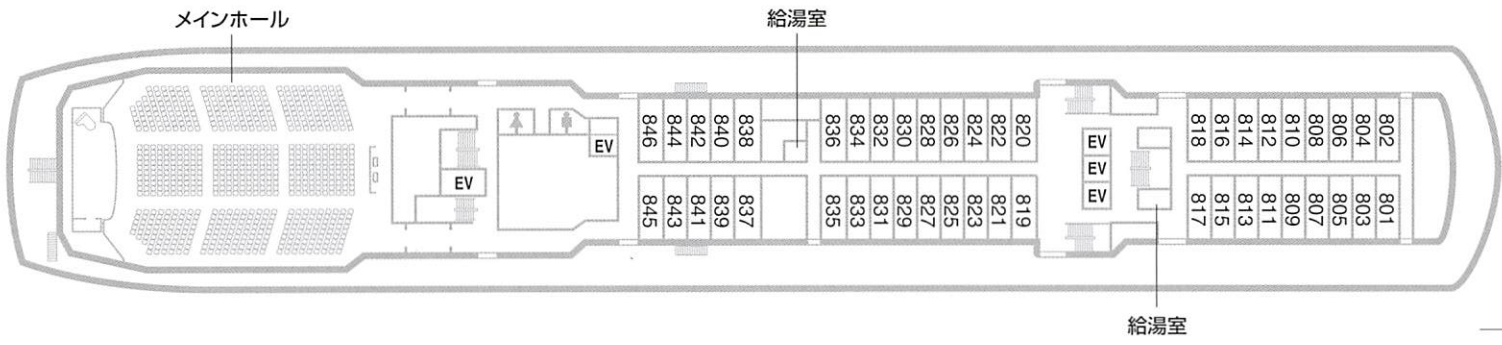
サンデッキ







9F



8F

